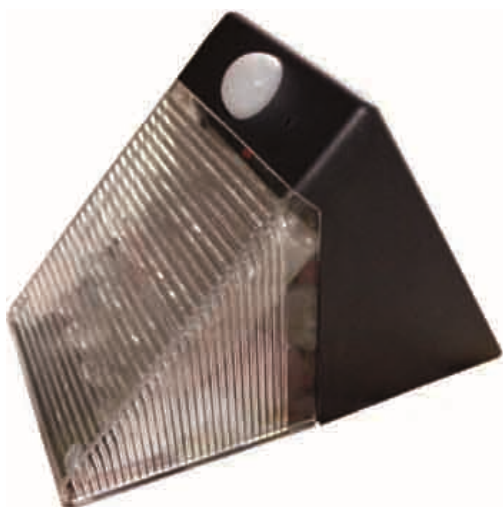


Руководство пользователя Камера-фонарь ML810.



Функции:

1. Фотосъемка: вставьте диск, входящий в стандартный комплект поставки, в дисковод. Откройте "my disk" в директории «Мой компьютер», установите драйверы нового оборудования и затем подключите устройство к компьютеру (не вставляя Micro-SD карту). При таком варианте подключения устройство работает как стандартная web-камера. Открыв ее, Вы можете видеть то, что попадает в поле зрения объектива, снимать фото в ручном режиме (Настройка - Панель управления - Сканеры и камеры - Solar DVR – Снять) и сохранять снимки на Вашем компьютере.
2. Установка времени: вставьте Micro-SD карту в устройство, подключите устройство к компьютеру, откройте папку «Мой компьютер» – появится извлекаемый диск. Теперь откройте "my disk", входящий в стандартный комплект поставки и скопируйте файл «time.txt» на Micro-SD. Откройте его и установите правильное время, сохраняя формат отображения даты и времени: Год/Месяц/День Час/Мин/Сек. Например: 2010/08/01 12/00/00.
3. Видеозапись: вставьте Micro-SD карту в устройство, подключите устройство в розетку, переведите переключатель на задней панели в положение **ON** и закрепите над входной дверью или в том месте, где посчитаете нужным. Устройство будет работать в автоматическом режиме, самостоятельно реагируя на движение – записывает файлы, продолжительностью 10 сек.
4. Просмотр видеофайлов: подключите устройство (с Micro-SD картой) к компьютеру, откройте извлекаемый диск в папке «Мой компьютер», выберите первый файл в списке и начните просмотр.

Спецификация:

- Камера, реагирующая на движение, оформленная в виде уличного фонаря
- Автоматическая подсветка при обнаружении движения
- Дистанция обзора – 30 метров
- Разрешение цифровой видеокамеры камеры - 2.0 MP
- Фиксированное фокусное расстояние – 1,5 м
- Автоматический баланс белого и экспозиция
- Разрешение цифровой съемки – 640X480 pixel
- Максимальная карта памяти - 32 Gb
- Функция автоматической перезаписи при полном заполнении карты памяти
- 24 часа в режиме ожидания
- Зарядное устройство 5 V
- Совместимо со следующими ОС: Windows 98/SE/ME/2000/XP
- Светодиоды работают от адаптера или пальчиковых батарей (3штX1,5V).

Комплект поставки:

- Устройство Solar DVR ML810
- Диск
- USB-кабель
- Зарядное устройство
- Руководство пользователя

Служба технической поддержки:

E-mail: support@sptome.net

www.sptome.net